

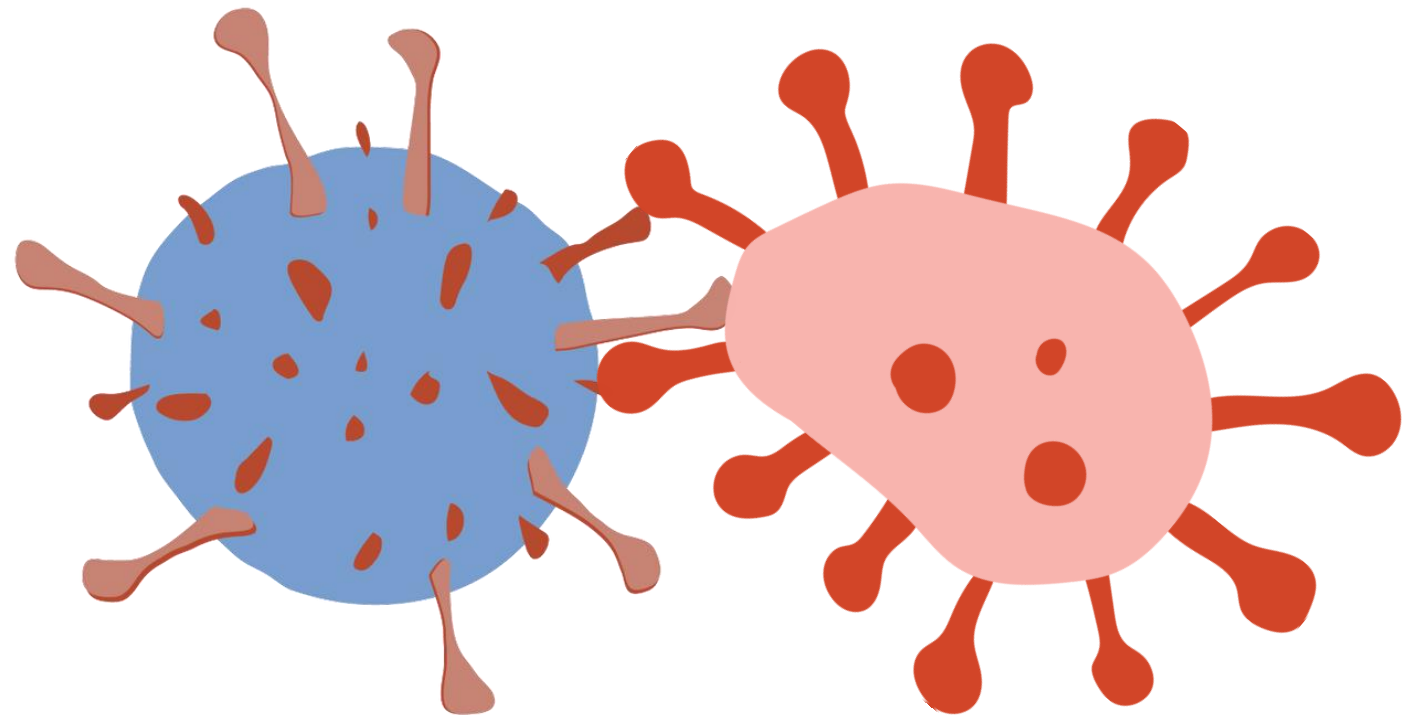


# COVID-19 NAUJIENOS

# COVID-19

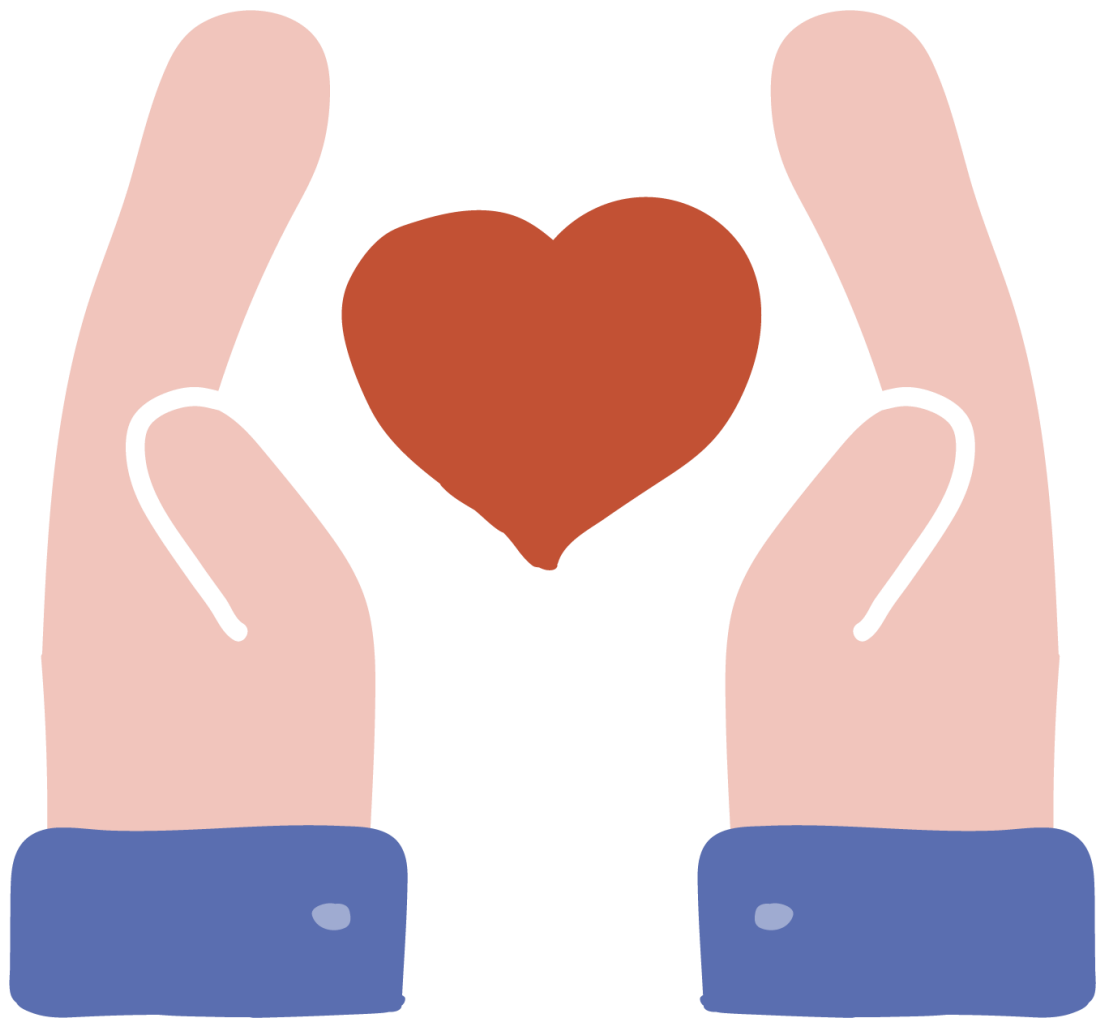
- COVID-19 liga (koronaviruso infekcija) yra užkrečiamoji liga, kurią sukelia SARS-CoV-2 virusas.
- Ši liga dažniausiai pasireiškia ūmių viršutinių kvėpavimo takų infekcijų požymiais (karščiavimu, kosuliu, pasunkėjusiu kvėpavimu ir kt.) Ligą sukkeliantis virusas yra perduodamas nuo žmogaus žmogui dažniausiai artimo sąlyčio su sergančiuoju COVID-19 liga (koronaviruso infekcija) metu, pavyzdžiui, namų ar darbo aplinkoje, gydymo įstaigoje.
- SARS-CoV-2 virusas plinta per orą kvėpavimo takų sekretų lašeliais, kuriuos žmonės išskiria į aplinką kosėdami, čiaudėdami, kalbėdami.

- Užsikrečiama dažniausiai uždaroje aplinkoje, kai tarp ligonio ir sveiko žmogaus būna gana artimas kontaktas (manoma, kad ne didesnis nei 2 metrai).
- Užsikrėsti įmanoma ir liečiant įvairius aplinkos daiktus, kurie yra užteršti SARS-CoV-2 virusu (pavyzdžiui, sergantysis nusičiaudėjo neužsidengęs ir lašeliai nusėdo ant stalo ar kitų paviršių). Sveikas asmuo, palietęs tokį paviršių, o vėliau užterštomis rankomis pasitrynęs akis ar pasikrapštes nosį, taip pat gali užsikrėsti.



## COVID-19 ligos testavimas ugdymo įstaigoje:

- Nėra planuojama vykdyti periodinio testavimo greitaisiais antigeno testais (toliau – GAT);
- ugdymo procese **negali dalyvauti** tiek darbuotojai, tiek mokiniai jaučiantys peršalimo ar kitus užkrečiamajai ligai būdingus simptomus. Asmenys jaučiantys peršalimo simptomus jau turi neatvykti į ugdymo įstaigą;
- ugdymo įstaigos galės sudaryti galimybę GAT testuoti vaikus, kuriems ugdymo proceso metu pasireiškia COVID-19 ligai būdingi simptomai. Atskiro sutikimo nereikia, užtenka patvirtintos „Mokinių apžiūros dėl asmens higienos ėminių paėmimo ligos nustatymo tyrimui atlikti ir (ar) savitestavimo organizavimo“ tvarkos. Pagal Sveikatos apsaugos ministeriją, atskiros sutikimo formos atlikti GAT vaikui nereikia.



- darbuotojai negali būti testuojami GAT. Jei darbuotojui ugdymo proceso metu pasireiškia COVID-19 ligai būdingi simptomai, darbuotojas turi palikti ugdymo įstaigą ir kreiptis į savo gydymo įstaigą. Esant poreikiui išsitestuoti GAT, testą darbuotojas turi įsigyti už savo lėšas;

- Sveikatos apsaugos ministerija ruošia teisės akto projektą, kuriuo vadovaujantis bus galimybė atsiimti GAT iš Nacionalinės visuomenės sveikatos priežiūros laboratorijos, šiuo metu tokios galimybės nėra;

- su testavimu susijusi informacija gali kisti pasikeitus epidemiologinei situacijai (stipriai pakilus susirgimų skaičiui, atsiradus naujai COVID-19 atmainai ar pan.).

## COVID-19 gali būti nustatoma dviem būdais:

- po kontaktinės konsultacijos su šeimos gydytoju ir jo paskirto greitojo antigeno testo;
- po nuotolinės konsultacijos su šeimos gydytoju, jei jaučiami ligai būdingi simptomai ar gautas teigiamas savikontrolės GAT rezultatas. Tačiau tokiu atveju pacientas negalės gauti ES skaitmeninio COVID-19 pažymėjimo.



# REKOMENDACIJOS

# Pagrindinės rekomendacijos siekiant išvengti COVID – 19 ligos ugdymo įstaigoje

- tinkamas patalpų vėdinimas.** Užtikrinti vėdinimo sistemų tinkamą veikimą, padidinti oro apykaitą, palyginus su prieš epideminiu laikotarpiu, kai tik įmanoma vengti oro recirkuliacijos, o natūraliai vėdinamose patalpose užtikrinti dažną patalpų vėdinimą atidarant langus;
- srautų atskyrimas.** Riboti srautų maišymąsi, kiek įmanoma atskirti ugdymo įstaigos srautus;
- IPRR skelbimas.** Padidėjus atvejų skaičiui skelbti infekcijų plitimą ribojantį režimą (IPRR);
- sveikatos būklės stebėjimas.** Svarbu stebėti ugdytinių ir savo sveikatos būklę, o jaučiant peršalimo ar kitus užkrečiamajai ligai būdingus simptomus, neiti į ugdymo įstaigą.

# Individualios rekomendacijos

- **Dar nepasiskiepijusiems asmenis – pasiskiepyti nuo COVID-19 ligos.** Vakcinų ženkliai sumažina sunkios ligos ir mirties riziką, taip pat sumažina užsikrėtimo riziką. Skiepytis rekomenduojama asmenims nuo 5 m. Jau pasiskiepijusiems pagal pilną schemą vyresniems nei 18 m. asmenims rekomenduojama skiepytis sustiprinančiąja doze.
- Rekomenduojama kaukes dėvėti viešose uždaroose vietose, kurios yra prastai vėdinamos, kur yra didelis žmonių skaičius ir neįmanoma išlaikyti saugaus atstumo nuo kitų žmonių, taip pat viešajame transporte rytinio ir vakarinio piko metu.







**Asmenims, turintiems ūmios viršutinių kvėpavimo takų infekcijos požymių (kosulys, karščiavimas, galvos skausmas, pykinimas, dusulys ir pan.):**

- jei yra galimybė, kol yra simptomai būti atskiroje patalpoje nuo kitų šeimos narių;
- kosėjant ar čiaudint užsidengti burną ir nosį vienkartinė servetėle arba sulenkta alkūne;
- kuo dažniau plauti rankas su muilu jas muiluojant ne trumpiau nei 20 sek;
- dažnai liečiamus paviršius gyvenamojoje vietoje, kasdien valyti įprastu muilu ar įprastiniais paviršiams skirtais valikliais;
- panaudotas higienos priemones (kaukes, servetėles) išmesti į šiukšlių dėžę



**PABAIGA**